

TADAO

Modell-Nr. 1515

DESIGN DIETMAR JOESTER

Ein runder Esstisch mit einer drehbaren Innenplatte. Der Tisch besteht aus einer Natursteinplatte und einem Unterbau aus einer Stahlsäule auf einem runden Metallsockel in Hochglanz-Chrom oder Matt-Chrom. Eine weitere Option bietet die Variante 1515-II mit einem Steinsockel aus 3 Flügeln. Der Flügelsockel wird proportional an die Tischplattengröße angepasst.

IN FOLGENDEN MATERIALVARIANTEN ERHÄLTlich:

Stein



1511-I NELLY

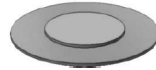
DESIGN PETER DRAENERT 2001

DESIGN PETER DRAENERT 2001

| Modellart | Unterbau | Größe |
|-----------|--|------------------------|
| | Stahlrohr 14 cm ø Hochglanz-Chrom | B - L - H ca. in cm |
| | Sockel Stahl Hochglanz-Chrom | |



| | | |
|-------------------------|------|------------|
| 1511-I Esstisch rund | 50 ø | 110 ø x 73 |
| | 50 ø | 120 ø x 73 |
| | 60 ø | 130 ø x 73 |
| | 60 ø | 140 ø x 73 |
| | 60 ø | 150 ø x 73 |
| | 60 ø | 160 ø x 73 |



Hinweis:

Aufsetzbare Drehplatte 50 / 60 / 70 / 80 / 90 cm ø

Bitte angeben:

Maß der Drehplatte.

NELLY 1511-I

| Platte | Platte | Platte | Platte | Platte | Platte | Platte |
|------------|------------|------------|------------|------------|------------|------------|
| Stein 2 cm | Stein 2 cm | Stein 2 cm | Stein 2 cm | Stein 2 cm | Stein 2 cm | Stein 2 cm |
| Kante 5 | Kante 5 | Kante 5 | Kante 5 | Kante 5 | Kante 5 | Kante 5 |
| PG 2 | PG 3 | PG 4 | PG 4a | PG 4b | PG 5 | PG 6 |

Aufpreise bei Sonderleistungen:

| | |
|----------|---|
| Unterbau | beschichtet schwarz, dunkelbronze, goldfarben oder nickelfarben |
| Unterbau | lackiert nach RAL |
| Unterbau | Matthrom |

5060 Aufsetzbare runde Drehplatte, Holz furniert in:

| | |
|--------------------------|--------------|
| Eiche | Amerikanisch |
| natur / weiß pigmentiert | Nussbaum |
| dunkelgrau / Mooreiche | |

- 50 cm ø
- 60 cm ø
- 70 cm ø
- 80 cm ø
- 90 cm ø

1515-I TADAO

DESIGN PETER DRAENERT 2004

| Modellart | Innenplatte in cm | Unterbau | Größe |
|-----------|----------------------|--|------------------------|
| | | Stahlrohr 14 cm ø Hochglanz-Chrom | B - L - H ca. in cm |
| | | Sockel Stahl Hochglanz-Chrom | |



| | | | |
|---|------|------|------------|
| 1515-I Esstisch rund mit drehbarer Innenplatte | 50 ø | 50 ø | 110 ø x 74 |
| | 60 ø | 50 ø | 120 ø x 74 |
| | 70 ø | 60 ø | 130 ø x 74 |
| | 70 ø | 60 ø | 140 ø x 74 |
| | 80 ø | 60 ø | 150 ø x 74 |
| | 90 ø | 60 ø | 160 ø x 74 |

TADAO 1515-I

| Platte | Platte | Platte | Platte | Platte | Platte | Platte |
|------------|------------|------------|------------|------------|------------|------------|
| Stein 2 cm | Stein 2 cm | Stein 2 cm | Stein 2 cm | Stein 2 cm | Stein 2 cm | Stein 2 cm |
| Kante 5 | Kante 5 | Kante 5 | Kante 5 | Kante 5 | Kante 5 | Kante 5 |
| PG 2 | PG 3 | PG 4 | PG 4a | PG 4b | PG 5 | PG 6 |

Aufpreise bei Sonderleistungen:

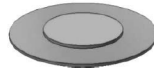
| | |
|----------|---|
| Unterbau | beschichtet schwarz, dunkelbronze, goldfarben oder nickelfarben |
| Unterbau | lackiert nach RAL |
| Unterbau | Matthrom |



1511-II NELLY

DESIGN DIETMAR JOESTER 2010

| Modellart | Unterbau | Größe |
|--------------------------|------------------------------|--|
| | Steinsockel als Dreistern | B - L - H ca. in cm |
| 1511-II Esstisch rund | | 110 ø x 73 120 ø x 73 130 ø x 73 140 ø x 73 150 ø x 73 160 ø x 73 170 ø x 73 180 ø x 73 |



Hinweis:

Aufsetzbare Drehplatte 50 / 60 / 70 / 80 / 90 cm ø

Bitte angeben:

Maß der Drehplatte.

NELLY 1511-II

| Platte | Platte | Platte | Platte | Platte | Platte | Platte |
|------------|------------|------------|------------|------------|------------|------------|
| Stein 2 cm | Stein 2 cm | Stein 2 cm | Stein 2 cm | Stein 2 cm | Stein 2 cm | Stein 2 cm |
| Kante 5 | Kante 5 | Kante 5 | Kante 5 | Kante 5 | Kante 5 | Kante 5 |
| PG 2 | PG 3 | PG 4 | PG 4a | PG 4b | PG 5 | PG 6 |

Aufpreise bei Sonderleistungen:

5060 Aufsetzbare runde Drehplatte, Holz furniert in:

- 50 cm ø
- 60 cm ø
- 70 cm ø
- 80 cm ø
- 90 cm ø

Eiche
natur / weiß pigmentiert
Amerikanisch
Nussbaum
dunkelgrau / Mooreiche

1515-II TADAO

DESIGN DIETMAR JOESTER 2010

| Modellart | Innenplatte | Unterbau | Größe |
|--|--|------------------------------|--|
| | in cm | Steinsockel als Dreistern | B - L - H ca. in cm |
| 1515-II Esstisch rund mit drehbarer Innenplatte | 50 ø 60 ø 70 ø 70 ø 80 ø 90 ø 100 ø 110 ø | | 110 ø x 74 120 ø x 74 130 ø x 74 140 ø x 74 150 ø x 74 160 ø x 74 170 ø x 74 180 ø x 74 |



TADAO 1515-II

| Platte | Platte | Platte | Platte | Platte | Platte | Platte |
|------------|------------|------------|------------|------------|------------|------------|
| Stein 2 cm | Stein 2 cm | Stein 2 cm | Stein 2 cm | Stein 2 cm | Stein 2 cm | Stein 2 cm |
| Kante 5 | Kante 5 | Kante 5 | Kante 5 | Kante 5 | Kante 5 | Kante 5 |
| PG 2 | PG 3 | PG 4 | PG 4a | PG 4b | PG 5 | PG 6 |



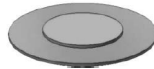
1511-III NELLY

DESIGN PATRIC DRAENERT 2018

| Modellart | Unterbau | Größe |
|-----------|--|------------------------|
| | Metallsockel rund schwarz beschichtet | B - L - H ca. in cm |



| | |
|---------------------------|------------|
| 1511-III Esstisch rund | 110 ø x 74 |
| | 120 ø x 74 |
| | 130 ø x 74 |
| | 140 ø x 74 |
| | 150 ø x 74 |
| | 160 ø x 74 |
| | 170 ø x 74 |
| | 180 ø x 74 |



Hinweis:

Aufsetzbare Drehplatte 50 / 60 / 70 / 80 / 90 cm ø

Bitte angeben:

Maß der Drehplatte.

1515-III TADAO

DESIGN PATRIC DRAENERT 2018

| Modellart | Innenplatte | Unterbau | Größe |
|-----------|----------------------|--|------------------------|
| | Durchmesser in cm | Metallsockel rund schwarz beschichtet | B - L - H ca. in cm |



| | | |
|---|-------|------------|
| 1515-III Esstisch rund mit drehbarer Innenplatte | 50 ø | 110 ø x 74 |
| | 60 ø | 120 ø x 74 |
| | 70 ø | 130 ø x 74 |
| | 70 ø | 140 ø x 74 |
| | 80 ø | 150 ø x 74 |
| | 90 ø | 160 ø x 74 |
| | 100 ø | 170 ø x 74 |
| | 110 ø | 180 ø x 74 |

NELLY 1511-III

| Platte | Platte | Platte | Platte | Platte | Platte | Platte |
|------------|------------|------------|------------|------------|------------|------------|
| Stein 2 cm | Stein 2 cm | Stein 2 cm | Stein 2 cm | Stein 2 cm | Stein 2 cm | Stein 2 cm |
| Kante 5 | Kante 5 | Kante 5 | Kante 5 | Kante 5 | Kante 5 | Kante 5 |
| PG 2 | PG 3 | PG 4 | PG 4a | PG 4b | PG 5 | PG 6 |

Aufpreise bei Sonderleistungen:

| | | |
|-----------|--|-------------------|
| Sockel | beschichtet dunkelbronze, goldfarben oder nickelfarben | |
| Sockel | lackiert nach RAL | |
| Sockel | mit Lederbezug | Leder I Standard |
| Sockel | mit Lederbezug | Leder II Elmosoft |
| Steinring | am Sockelboden | PG 2 - 4b |
| Steinring | am Sockelboden | PG 5 + 6 |
| 5060 | Aufsetzbare runde Drehplatte, Holz furniert in: - Eiche natur, weiß pigmentiert, dunkelgrau, Mooreiche - Amerikanisch Nussbaum | |
| | Maße und Preise siehe Modell 1511-II | |

TADAO 1515-III

| Platte | Platte | Platte | Platte | Platte | Platte | Platte |
|------------|------------|------------|------------|------------|------------|------------|
| Stein 2 cm | Stein 2 cm | Stein 2 cm | Stein 2 cm | Stein 2 cm | Stein 2 cm | Stein 2 cm |
| Kante 5 | Kante 5 | Kante 5 | Kante 5 | Kante 5 | Kante 5 | Kante 5 |
| PG 2 | PG 3 | PG 4 | PG 4a | PG 4b | PG 5 | PG 6 |

Aufpreise bei Sonderleistungen:

| | | |
|-----------|--|-------------------|
| Sockel | beschichtet dunkelbronze, goldfarben oder nickelfarben | |
| Sockel | lackiert nach RAL | |
| Sockel | mit Lederbezug | Leder I Standard |
| Sockel | mit Lederbezug | Leder II Elmosoft |
| Steinring | am Sockelboden | PG 2 - 4b |
| Steinring | am Sockelboden | PG 5 + 6 |



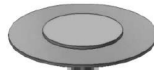
1511-V NELLY

DESIGN GINO CAROLLO 2022

| Modellart | Unterbau | Größe |
|-----------|----------------------------------|------------------------|
| | Steinsockel aus 3 Steinwangen | B - L - H ca. in cm |



| | |
|-------------------------|------------|
| 1511-V Esstisch rund | 110 ø x 74 |
| | 120 ø x 74 |
| | 130 ø x 74 |
| | 140 ø x 74 |
| | 150 ø x 74 |
| | 160 ø x 74 |
| | 170 ø x 74 |
| | 180 ø x 74 |



Aufsetzbare Drehplatte 50 / 60 / 70 / 80 / 90 cm ø

Hinweis:

Bitte angeben:

Maß der Drehplatte.

NELLY 1511-V

| Platte | Platte | Platte | Platte | Platte | Platte | Platte |
|------------|------------|------------|------------|------------|------------|------------|
| Stein 2 cm | Stein 2 cm | Stein 2 cm | Stein 2 cm | Stein 2 cm | Stein 2 cm | Stein 2 cm |
| Kante 5 | Kante 5 | Kante 5 | Kante 5 | Kante 5 | Kante 5 | Kante 5 |
| PG 2 | PG 3 | PG 4 | PG 4a | PG 4b | PG 5 | PG 6 |

Aufpreise bei Sonderleistungen:

5060 Aufsetzbare runde Drehplatte, Holz furniert in:

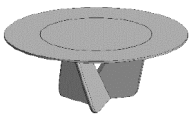
- 50 cm ø
- 60 cm ø
- 70 cm ø
- 80 cm ø
- 90 cm ø

Eiche
natur / weiß pigmentiert
Amerikanisch
Nussbaum
dunkelgrau / Mooreiche

1515-V TADAO

DESIGN GINO CAROLLO 2022

| Modellart | Innenplatte | Unterbau | Größe |
|-----------|----------------------|----------------------------------|------------------------|
| | Durchmesser in cm | Steinsockel aus 3 Steinwangen | B - L - H ca. in cm |



| | | |
|---|-------|------------|
| 1515-V Esstisch rund mit drehbarer Innenplatte | 50 ø | 110 ø x 74 |
| | 60 ø | 120 ø x 74 |
| | 70 ø | 130 ø x 74 |
| | 70 ø | 140 ø x 74 |
| | 80 ø | 150 ø x 74 |
| | 90 ø | 160 ø x 74 |
| | 100 ø | 170 ø x 74 |
| | 110 ø | 180 ø x 74 |

TADAO 1515-V

| Platte | Platte | Platte | Platte | Platte | Platte | Platte |
|------------|------------|------------|------------|------------|------------|------------|
| Stein 2 cm | Stein 2 cm | Stein 2 cm | Stein 2 cm | Stein 2 cm | Stein 2 cm | Stein 2 cm |
| Kante 5 | Kante 5 | Kante 5 | Kante 5 | Kante 5 | Kante 5 | Kante 5 |
| PG 2 | PG 3 | PG 4 | PG 4a | PG 4b | PG 5 | PG 6 |

