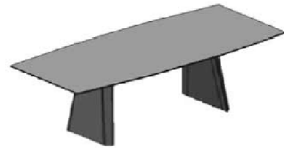


Tisch ausziehbar



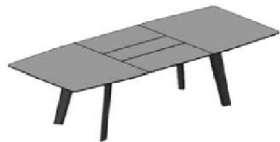
Tisch nicht ausziehbar

Socket 1

Wangen (Standard)

Wangen Eiche massiv
Wangenquerschnitt unten 60,3 x 6,6 cm
Abstand zwischen den Wangen ca. 121,5 cm

Wangen Eiche massiv
Wangenquerschnitt unten 60,3 x 6,6 cm
Abstand zwischen den Wangen in
Abhängigkeit zur Tischgröße



Tisch ausziehbar



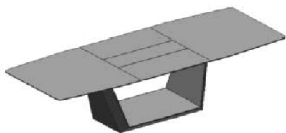
Tisch nicht ausziehbar

Socket 2

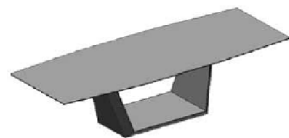
Vierbeiner (gegen Aufpreis)

Beine konisch, Eiche massiv
Beinquerschnitt unten 9,3 x 6 cm
Abstand zwischen den Beinen unten ca. 147 cm

Beine konisch, Eiche massiv
Beinquerschnitt unten 9,3 x 6 cm
Abstand zwischen den Wangen in
Abhängigkeit zur Tischgröße



Tisch ausziehbar



Tisch nicht ausziehbar

Socket 3

Trapezsocket (gegen Aufpreis)

Socket Eiche furniert
Bodenplatte 95 x 60 cm

Socket Eiche furniert
Bodenplatte 95 x 60 cm

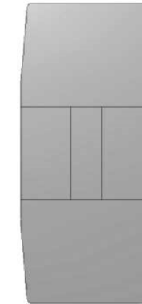
Rechteckig

Trapezform

Tisch
nicht ausgezogen



Tisch
ausgezogen



Tischbreite kopfseitig bei Größe:
105 x 180 / 260 cm = ca. 94,6 cm
105 x 200 / 280 cm = ca. 93,8 cm

Tisch
nicht ausziehbar



Tischbreite kopfseitig bei Größe:
95 x 160 cm = ca. 86,8 cm
105 x 180 cm = ca. 95,8 cm
105 x 200 cm = ca. 94,5 cm
105 x 220 cm = ca. 93,6 cm
105 x 240 cm = ca. 92,6 cm
105 x 260 cm = ca. 91,5 cm
105 x 280 cm = ca. 90,4 cm

1460 FONTANA

DESIGN GEORG APPELTSHAUSER / GINO CAROLLO 2014

NATURSTEIN

FONTANA 1460

NATURSTEIN

Modellart	Unterbau	Größe
	Massivholz Eiche DRAENERT-Farbtöne	B - L - H ca. in cm

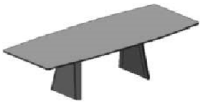
Platten	Platten	Platten	Platten	Platten	Platten	Platten
Stein 2 cm Kante 6 PG 2	Stein 2 cm Kante 6 PG 3	Stein 2 cm Kante 6 PG 4	Stein 2 cm Kante 6 PG 4a	Stein 2 cm Kante 6 PG 4b	Stein 2 cm Kante 6 PG 5	Stein 2 cm Kante 6 PG 6



ausziehbar

1460 Esstisch trapezförmig, rechteckig ausziehbar mit integrierter Faltplatte aus Stein 80 cm, dreigeteilt	Sockel 1 Wangen Standard	105 x 180 x 74,5 ausgezogen 105 x 260 x 74,5
---	--------------------------------	--

1460 Esstisch trapezförmig, rechteckig ausziehbar mit integrierter Faltplatte aus Stein 80 cm, dreigeteilt	Sockel 1 Wangen Standard	105 x 200 x 74,5 ausgezogen 105 x 280 x 74,5
---	--------------------------------	--



nicht ausziehbar

1460 Esstisch trapezförmig, rechteckig nicht ausziehbar	Sockel 1 Wangen Standard	95 x 160 x 74 105 x 180 x 74 105 x 200 x 74 105 x 220 x 74 105 x 240 x 74 105 x 260 x 74 105 x 280 x 74
--	--------------------------------	---



Sockel 1 - **Standard**
Wangen



Sockel 2
Vierbeiner



Sockel 3
Trapezsockel

Aufpreise bei Sonderleistungen:

Sockel 1	Eiche massiv nach Wunsch gebeizt oder nach RAL / NCS offenporig lackiert
Sockel 1	Amerikanisch Nussbaum massiv
Sockel 2	Eiche massiv DRAENERT-Farbtöne
Sockel 2	Eiche massiv nach Wunsch gebeizt oder nach RAL / NCS offenporig lackiert
Sockel 2	Amerikanisch Nussbaum massiv
Sockel 3	Eiche furniert DRAENERT-Farbtöne
Sockel 3	Eiche furniert nach Wunsch gebeizt oder nach RAL / NCS offenporig lackiert
Sockel 3	Amerikanisch Nussbaum furniert

1460 FONTANA

DESIGN GEORG APPELTSHAUSER / GINO CAROLLO 2014

MASSIVHOLZ

Modellart	Unterbau wie Platte	Größe B - L - H ca. in cm
------------------	-------------------------------	--



nicht ausziehbar

1460 Esstisch trapezförmig, rechteckig nicht ausziehbar Massivholz Platte längs verleimt	Sockel 1 Wangen Standard	95 x 160 x 74 105 x 180 x 74 105 x 200 x 74 105 x 220 x 74 105 x 240 x 74 105 x 260 x 74 105 x 280 x 74
---	--------------------------------	---



Sockel 1 - **Standard**
Wangen



Sockel 2
Vierbeiner



Sockel 3
Trapezsockel

Bitte angeben:**Oberfläche gewachst (Standard) oder klar lackiert (preisgleich).****FONTANA 1460**

MASSIVHOLZ

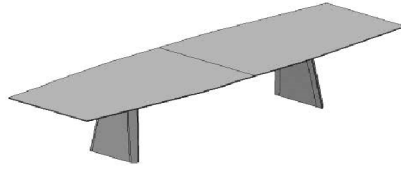
Platten Massivholz 2,5 cm Kante 6 Eiche Wildeiche DRAENERT-Farbtöne	Platten Massivholz 2,5 cm Kante 6 Amerikanisch Nussbaum
---	---

Aufpreise bei Sonderleistungen:

Sockel 1	nach Wunsch gebeizt oder nach RAL / NCS offenporig lackiert
Sockel 2	Eiche massiv DRAENERT-Farbtöne
Sockel 2	Eiche massiv nach Wunsch gebeizt oder nach RAL / NCS offenporig lackiert
Sockel 2	Amerikanisch Nussbaum massiv
Sockel 3	Eiche furniert DRAENERT-Farbtöne
Sockel 3	Eiche furniert nach Wunsch gebeizt oder nach RAL / NCS offenporig lackiert
Sockel 3	Amerikanisch Nussbaum furniert



Informationen zum FONTANA Conference System:



Maße FONTANA Conference ist ein eleganter Konferenz- oder Besprechungstisch. Da er nur auf zwei holzverkleideten Wangen steht, sind die Maximal-Maße begrenzt. Bitte fragen Sie Ihr Wunschmaß an. Aufgrund der großen Varianz können wir hier keine Preise nennen. Auf der rechten Seite finden Sie einen System-Überblick zu den Maß- und Sockelvarianten.

Tischplatte Zur Auswahl stehen 150 unterschiedliche Natursteinsorten (Seite 4-5), unterschiedliche Furnierhölzer, Fenix oder HPL-Schichtstoff. Je nach Tischmaß können wir auch Massivholz anbieten.



Plattenkanten



Kante 4



Kante 5



Kante 6

Plattenformen



Rechteckig



Trapezform



Bootsform



Organic

Sockel

Sockel 1 Standard

Wangen holzverkleidet Eiche DRAENERT-Farbtöne oder Amerikanisch Nussbaum oder lackiert nach RAL / NCS
Wangenquerschnitt unten 60,3 x 6,6 cm
Abstand zwischen den Wangen in Abhängigkeit zur Tischgröße.

Sockel 1 Verstärkt

Wangen holzverkleidet Eiche DRAENERT-Farbtöne oder Amerikanisch Nussbaum oder lackiert nach RAL / NCS
Die Innenkonstruktion und Tischanbindung ist verstärkt.
Wangenquerschnitt unten 60,3 x 6,6 cm
Abstand zwischen den Wangen in Abhängigkeit zur Tischgröße.

Achtung!

Die Unterbaukonstruktion bei Natursteinplatten sieht einen durchgehenden Metallrahmen vor. Der Metallrahmen ist in der Breite und Länge ca. 30 cm kürzer als die Tischplatte.

Optionen

Wir bieten unterschiedliche Systeme für Medienklappen /-blenden und Kabeldurchlass für Strom- und Datenanschlüsse an.



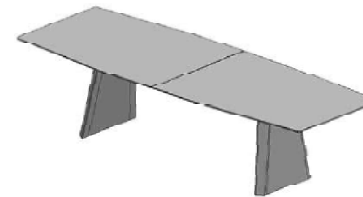
Hinweis:

Gerne planen wir Ihren individuellen Konferenzstisch. Bitte wenden Sie sich an uns.



Sockel	Platte(n)	Breite	Länge	Höhe
--------	-----------	--------	-------	------

Sockel 1 Standard	1	95 - 115	150 - 300	74
-------------------	---	----------	-----------	----



Sockel 1 mit Verstärkung	2	95 - 130	280 - 480	74
--------------------------	---	----------	-----------	----

