

ADLER

Modell-Nr. 1224

DESIGN DR. PETER DRAENERT

Ein vergrößerbarer Esstisch aus Naturstein, bootsförmig, rechteckig, organisch oder oval, mit Hubmechanik für eine integrierte Mittelplatte aus Naturstein. Eine integrierte Hebemechanik erlaubt es, die innen liegende Mittelplatte nach Auseinanderziehen der Tischhälften nach oben zu drehen. Eine ausgereifte Technik macht das Ausfahren zu einem Vorgang wundersamer Leichtigkeit. Dieses Modell wird mit 4 verschiedenen Sockeltypen angeboten.

IN FOLGENDEN MATERIALVARIANTEN ERHÄLTlich:

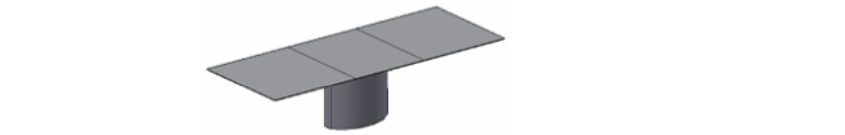


Stein



Holz



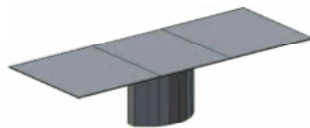


Socket 2 **Oval (Standard)** Ovalsockel V2A matt geschliffen 40 x 66 cm auf Wunsch mit integriertem Hubmechanismus mit Rollen

Socket 2 **Oval in Übergröße** Ovalsockel V2A matt geschliffen 50 x 86 cm auf Wunsch mit integriertem Hubmechanismus mit Rollen

Socket 3 **Oval mit Leder (gegen Aufpreis)** Ovalsockel V2A mit Leder ummantelt 40 x 66 cm auf Wunsch mit integriertem Hubmechanismus mit Rollen

Socket 3 **Oval mit Leder in Übergröße (gegen Aufpreis)** Ovalsockel V2A mit Leder ummantelt 50 x 86 cm auf Wunsch mit integriertem Hubmechanismus mit Rollen



Socket 5 **Stein / Holz (gegen Aufpreis)** Ovalsockel aus Steinlamellen / Holz furniert 41 x 67 cm auf Wunsch mit integriertem Hubmechanismus mit Rollen

Socket 5 **Stein / Holz in Übergröße (gegen Aufpreis)** Ovalsockel aus Steinlamellen / Holz furniert 51 x 87 cm auf Wunsch mit integriertem Hubmechanismus mit Rollen

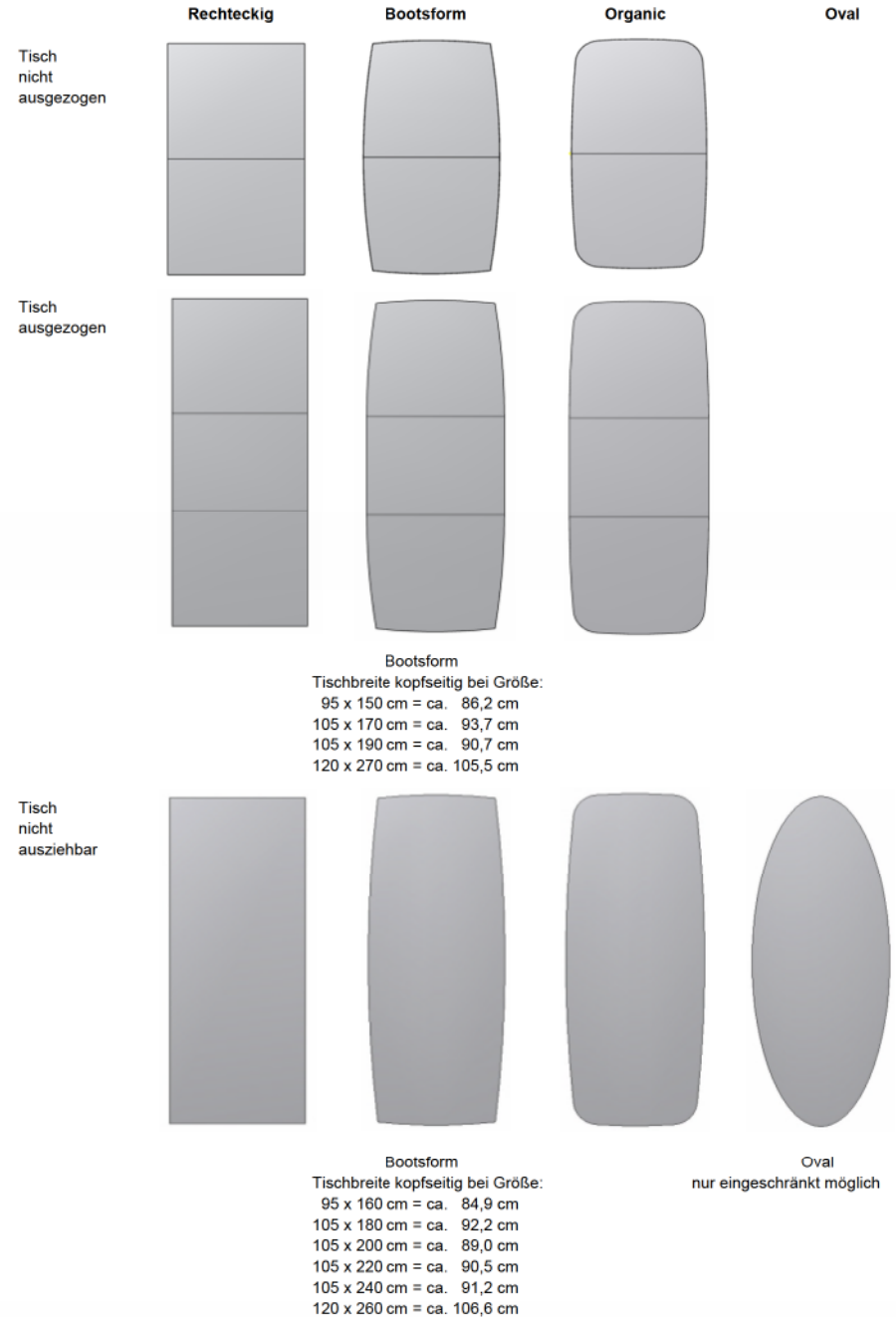


Socket 6b **Flachoval (gegen Aufpreis)** Flachovalsockel V2A matt geschliffen 16 x 53,5 cm Bodenplatte V2A matt geschliffen 40 x 76 cm

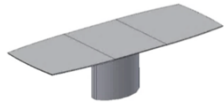
Socket 6b **Flachoval in Übergröße (gegen Aufpreis)** Flachovalsockel V2A matt geschliffen 22 x 76,5 cm Bodenplatte V2A matt geschliffen 52 x 98 cm



Socket 8 **Kreuz (gegen Aufpreis)** Kreuzsockel V2A matt geschliffen 37 x 71,5 cm Bodenplatte V2A matt geschliffen 55 x 100 cm



Modellart	Unterbau	Größe B - L - H ca. in cm	Platten Stein 2 cm Kante 5	Platten Stein 2 cm Kante 5 PG 2	Platten Stein 2 cm Kante 5 PG 3	Platten Stein 2 cm Kante 5 PG 4	Platten Stein 2 cm Kante 5 PG 4a	Platten Stein 2 cm Kante 5 PG 4b	Platten Stein 2 cm Kante 5 PG 5	Platten Stein 2 cm Kante 5 PG 6
*AKTIONSPREISE Silver Paradiso poliert Carrara geledert										



ausziehbar

1224 Esstisch bootsförmig, rechteckig, organic ausziehbar mit integrierter Hebe mechanik Mittelplatte Stein 60 cm	Socket 2 Oval Standard	95 x 150 x 74,5 ausgezogen 95 x 210 x 74,5
--	------------------------------	--

1224 Esstisch bootsförmig, rechteckig, organic ausziehbar mit integrierter Hebe mechanik Mittelplatte Stein 80 cm	Socket 2 Oval Standard	105 x 170 x 74,5 ausgezogen 105 x 250 x 74,5 105 x 190 x 74,5 ausgezogen 105 x 270 x 74,5
--	------------------------------	--

1224 Esstisch MAGNUM bootsförmig, rechteckig, organic ausziehbar mit integrierter Hebe mechanik Mittelplatte Stein 100 cm	Socket 2 Oval in Übergröße Standard	120 x 270 x 75 ausgezogen 120 x 370 x 75
--	---	--



nicht ausziehbar

1224 Esstisch bootsförmig, rechteckig, organic, oval nicht ausziehbar	Socket 2 Oval Standard	95 x 160 x 73 105 x 180 x 73 105 x 200 x 73 105 x 220 x 73 105 x 240 x 73
	Socket 2 Oval in Übergröße Standard	120 x 260 x 73,5

Hinweis:
Rollensockel nicht geeignet für hochflorige Teppiche.



Socket 2 - Oval
Standard



Socket 3 - Oval mit Leder



Socket 5 - Stein



Socket 6 - Flachoval



Socket 8 - Kreuz

*Aktionspreise gültig für:
Platte Bootsform
Steine Silver Paradiso poliert, Carrara geledert
Keine Fotos oder Plattenreservierungen möglich.

Aufpreise bei Sonderleistungen - ADLER:

- Socket 2 / 6: auf Wunsch nach RAL / NCS lackiert
- Socket 2: mit Rollen
- Socket 3: mit Lederbezug Leder I / Leder II
- Socket 5: Steinsockel
- Socket 5: Steinsockel mit Rollen
- Socket 6b: Flachovalsockel auf Bodenplatte V2A matt geschliffen
- Socket 8: Kreuzsockel auf Bodenplatte V2A matt geschliffen
- Auszugsrahmen auf Wunsch nach RAL / NCS lackiert

Aufpreise bei Sonderleistungen - ADLER MAGNUM:

- Socket 2 / 6: auf Wunsch nach RAL / NCS lackiert
- Socket 2: mit Rollen
- Socket 3: mit Lederbezug Leder I / Leder II
- Socket 5: Steinsockel
- Socket 5: Steinsockel mit Rollen
- Socket 6b: Flachovalsockel auf Bodenplatte V2A matt geschliffen
- Auszugsrahmen auf Wunsch nach RAL / NCS lackiert



Modellart	Unterbau	Größe B - L - H ca. in cm	Platten Massivholz 2,5 cm Kante 5 Buche gedämpft	Platten Massivholz 2,5 cm Kante 5 Ahorn gebleicht Eiche DRAENERT-Farbtöne	Platten Massivholz 2,5 cm Kante 5 Schweizer Birnbaum Europäische Kirsche	Platten Massivholz 2,5 cm Kante 5 Amerik. Nussbaum
-----------	----------	---------------------------------	---	---	--	---



ausziehbar

1224 Esstisch bootsförmig, rechteckig, organic ausziehbar mit integrierter Hebe mechanik Mittelplatte Massivholz 60 cm Platten quer verleimt	Socket 2 Oval Standard	95 x 150 x 74,5 ausgezogen 95 x 210 x 74,5
--	------------------------------	--

1224 Esstisch bootsförmig, rechteckig, organic ausziehbar mit integrierter Hebe mechanik Mittelplatte Massivholz 80 cm Platten quer verleimt	Socket 2 Oval Standard	105 x 170 x 74,5 ausgezogen 105 x 250 x 74,5 105 x 190 x 74,5 ausgezogen 105 x 270 x 74,5
--	------------------------------	--

1224 Esstisch MAGNUM bootsförmig, rechteckig, organic ausziehbar mit integrierter Hebe mechanik Mittelplatte Massivholz 100 cm Platten quer verleimt	Socket 2 Oval in Übergröße Standard	120 x 270 x 73,5 ausgezogen 120 x 370 x 73,5
--	---	--



nicht ausziehbar

1224 Esstisch bootsförmig, rechteckig, organic, oval nicht ausziehbar Platte längs verleimt	Socket 2 Oval Standard	95 x 160 x 73 105 x 180 x 73 105 x 200 x 73 105 x 220 x 73 105 x 240 x 73
	Socket 2 Oval in Übergröße Standard	120 x 260 x 73,5

Hinweis:
Rollensockel nicht geeignet für hochflorige Teppiche.

Aufpreise bei Sonderleistungen - ADLER:

- Socket 2 / 6: auf Wunsch nach RAL / NCS lackiert
- Socket 2: mit Rollen
- Socket 3: mit Lederbezug Leder I / Leder II
- Socket 5: Ovalsockel passend zur Platte furniert
- Socket 5: Ovalsockel passend zur Platte furniert mit Rollen
- Socket 6b: Flachovalsockel auf Bodenplatte V2A matt geschliffen
- Socket 8: Kreuzsockel auf Bodenplatte V2A matt geschliffen
- Auszugsrahmen auf Wunsch nach RAL / NCS lackiert

Aufpreise bei Sonderleistungen - ADLER MAGNUM:

- Socket 2 / 6: auf Wunsch nach RAL / NCS lackiert
- Socket 2: mit Rollen
- Socket 3: mit Lederbezug Leder I / Leder II
- Socket 5: Ovalsockel passend zur Platte furniert
- Socket 5: Ovalsockel passend zur Platte furniert mit Rollen
- Socket 6b: Flachovalsockel auf Bodenplatte V2A matt geschliffen
- Auszugsrahmen auf Wunsch nach RAL / NCS lackiert



Socket 2 - Oval



Socket 3 - Oval mit Leder



Socket 5 - Holz



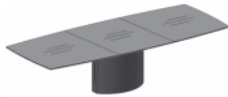
Socket 6 - Flachoval



Socket 8 - Kreuz



Modellart	Unterbau	Größe B - L - H ca. in cm	Platten MDF furniert 2,5 cm Kante 5 Ahorn gebleicht Buche gedämpft	Platten MDF furniert 2,5 cm Kante 5 Europäische Kirsche, Amerik. Nussbaum Schweizer Birnbaum, Eiche, Wenge Finition
-----------	----------	---------------------------------	--	---



ausziehbar

1224 Esstisch bootsförmig, rechteckig, organic ausziehbar mit integrierter Hebe- mechanik Mittelplatte MDF furniert 60 cm Platten längs furniert	Sockel 2	95 x 150 x 74,5
	Oval	ausgezogen
	Standard	95 x 210 x 74,5

1224 Esstisch bootsförmig, rechteckig, organic ausziehbar mit integrierter Hebe- mechanik Mittelplatte MDF furniert 80 cm Platten längs furniert	Sockel 2	105 x 170 x 74,5
	Oval	ausgezogen
	Standard	105 x 250 x 74,5
		105 x 190 x 74,5 ausgezogen
		105 x 270 x 74,5

1224 Esstisch MAGNUM bootsförmig, rechteckig, organic ausziehbar mit integrierter Hebe- mechanik Mittelplatte MDF furniert 100 cm Platten längs furniert	Sockel 2	120 x 270 x 73,5
	Oval in Übergröße	ausgezogen
	Standard	120 x 370 x 73,5



nicht ausziehbar

1224 Esstisch bootsförmig, rechteckig, organic, oval nicht ausziehbar Platte längs furniert	Sockel 2	95 x 160 x 73
	Oval	105 x 180 x 73
	Standard	105 x 200 x 73
		105 x 220 x 73
		105 x 240 x 73
	Sockel 2	120 x 260 x 73,5
	Oval in Übergröße	
	Standard	

Hinweis:

Die furnierten Holzplatten sind an ihrer Unterseite sowie an ihrer Kante standardmäßig schwarz lackiert.
Rollensockel nicht geeignet für hochflorige Teppiche.

Aufpreise bei Sonderleistungen - ADLER:

- Sockel 2 / 6: auf Wunsch nach RAL / NCS lackiert
- Sockel 2: mit Rollen
- Sockel 3: mit Lederbezug Leder I / Leder II
- Sockel 5: Ovalsockel passend zur Platte furniert
- Sockel 5: Ovalsockel passend zur Platte furniert mit Rollen
- Sockel 6b: Flachovalsockel auf Bodenplatte V2A matt geschliffen
- Sockel 8: Kreuzsockel auf Bodenplatte V2A matt geschliffen
- Plattenunterseite auf Wunsch nach RAL / NCS lackiert
- Auszugsrahmen auf Wunsch nach RAL / NCS lackiert

Aufpreise bei Sonderleistungen - ADLER MAGNUM:

- Sockel 2 / 6: auf Wunsch nach RAL / NCS lackiert
- Sockel 2: mit Rollen
- Sockel 3: mit Lederbezug Leder I / Leder II
- Sockel 5: Ovalsockel passend zur Platte furniert
- Sockel 5: Ovalsockel passend zur Platte furniert mit Rollen
- Sockel 6b: Flachovalsockel auf Bodenplatte V2A matt geschliffen
- Plattenunterseite auf Wunsch nach RAL / NCS lackiert
- Auszugsrahmen auf Wunsch nach RAL / NCS lackiert



Sockel 2 - Oval
Standard



Sockel 3 - Oval mit Leder



Sockel 5 - Holz



Sockel 6 - Flachoval



Sockel 8 - Kreuz

