



DRAENERT



**MONTAGE
ASSEMBLY**

1280-II ATLAS

MONTAGE

1280-II ATLAS - STEIN UND HOLZ

INHALT DER LIEFERUNG

(zum Verbleib beim Kunden)

- 1 Untergestell
- 1 Hauptplatte
- 1 Schwenkplatte
- 4 Senkschrauben M6 x 18 mm
- 4 Zylinderkopfschrauben M8 x 20 mm
- 1 Gleitbolzen
- 1 Sicherungsklappsplint
- 3 Kunststoffgleitscheiben
- Materialinformation
- Pflegemittel



MONTAGE VIDEO

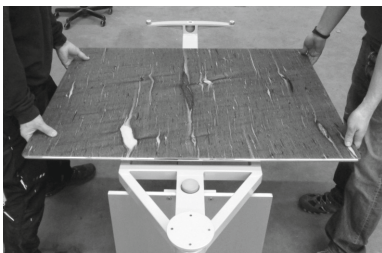
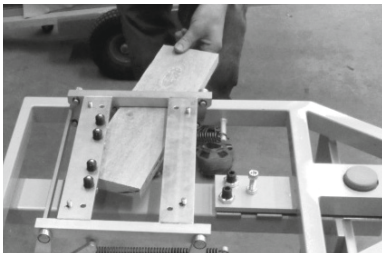
PERSONEN ZUR MONTAGE:

4 PERSONEN BEI STEINTISCHEN | 2 PERSONEN BEI HOLZTISCHEN

1 | Der Tisch ist komplett vormontiert, ein nachträgliches Justieren der Platten ist in der Regel nicht nötig. Packen Sie das Untergestell aus und stellen es am gewünschten Standort auf. Prüfen Sie den korrekten Stand des Untergestells.

Das Gestell muss auf allen vier Gleitern aufstehen und darf keinesfalls wackeln.

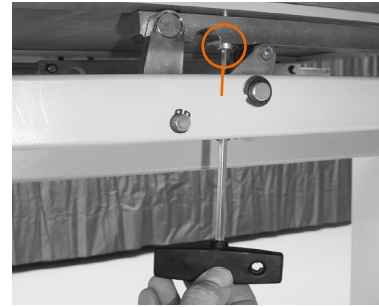
Bei Bedarf können die Befestigungsschrauben der Wangen kurz gelöst und wieder angezogen werden, damit sich das Gestell zum Boden hin setzen kann.



2 | Entfernen Sie nun vorsichtig die Transportsicherung zwischen dem Schwenkrahmen und den Aufnahmeleisten der Schwenkplatte. Achten Sie darauf, dass die Rollen des Umlenkbügels unterhalb der Aufnahmeleisten in ihrer Arretierung bleiben.

ACHTUNG Bitte beachten Sie, dass sich der Schwenkrahmen in der eingeschwenkten Position befindet. Des Weiteren ist darauf zu achten, dass sich die Aufnahmeleisten der Schwenkplatte in der oberen Position befinden.

3 | Legen Sie die Schwenkplatte vorsichtig gemäß den farblichen Markierungen auf das Schwenkrahmengestell.



4 | Fädeln Sie die mitgelieferten Zylinderkopfschrauben M8 x 20 mm von unten durch den Aufnahmerahmen in die Unterleibeplatte am Drehkranz der Schwenkplatte ein, um die Platte zu fixieren. (nur leicht einschrauben, noch nicht fest anziehen).

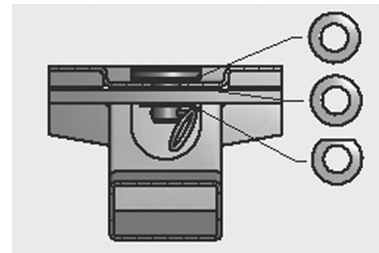
ACHTUNG Vor dem **nächsten** Montageschritt ist unbedingt darauf zu achten, dass sich die Schwenkplatte in der heruntergefahrenen Position befindet, da sonst die Platten bei der weiteren Montage beschädigt bzw. zerkratzt werden können.

Ziehen Sie dazu die Schwenkplatte mit einem Ruck aus ihrer Arretierung in Richtung Tischmitte. In einer kreisförmigen Bewegung fährt die Platte dann nach unten, bis die Schwenkplatte komplett auf dem Schwenkplattenrahmen aufliegt.

Die Schwenkplatte muss während der Montage stets eingeschwenkt bleiben, um ein Umkippen des gesamten Tisches zu vermeiden.



5 | Führen Sie nun den Gleitbolzen in den Unterleiberahmen der Hauptplatte ein. Achten Sie darauf, dass sich zwischen jeder Berührungsstelle eine Kunststoffgleitscheibe befindet.



6 | Die Gleitscheibe mit der angebrachten Fläche ist in Verbindung mit dem Sicherungsklappsplint zur Sicherung in dem Hauptrohr zu verwenden (siehe Schemadarstellung).



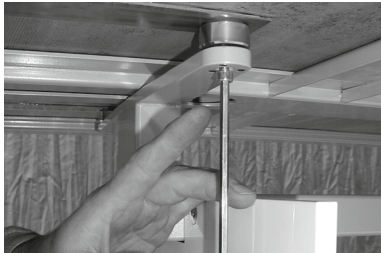
7 | Legen Sie die Hauptplatte mit dem runden Klebeteil unter der Platte zur Schwenkplatte und damit zum Schwenkpunkt zeigend parallel zur Schwenkplatte auf das Untergestell ab. Achten Sie darauf, dass sich das runde Klebeteil der Hauptplatte in das runde Drehteil des Schwenkplattenrahmens einfädelt.



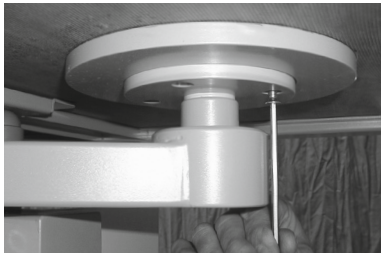
- 8 |** Um den Gleitbolzen in die vorgesehene Öffnung am Querträger einfädeln zu können, heben Sie die Tischplatte an der Hinterseite mit zwei Personen ein Stück an und schieben den Gleitbolzen mit einer Gleitscheibe entlang der Nut, bis dieser deckungsgleich mit der Bohrung am Querträger ist und lassen die Hauptplatte vorsichtig ab.

ACHTUNG Es besteht **Quetschgefahr** beim Ablassen der Tischplatte auf den Querträger!

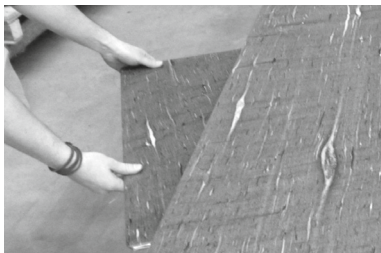
Sichern Sie den Gleitbolzen mit der Gleitscheibe, die die angebrachte Fläche hat, und dem Sicherungsklappsplint in dem Hauptrohr unter dem Tisch.



- 9 |** Falls die Sicherung des Gleitbolzens nicht einzuschieben ist, entfernen Sie kurz einen der beiden Gleitteller. Somit haben Sie mehr Luft zum Sichern des Gleitbolzens mit dem Klappsplint. Danach muss der Gleitteller wieder montiert werden.



- 10 |** Befestigen Sie die Hauptplatte am Drehpunkt mit dem runden Drehteil mittels der mitgelieferten Senkschrauben M6 x 18 mm, indem Sie die Bohrungen durch Drehen des Drehteils deckungsgleich bringen. Schrauben Sie die vier Schrauben ein und ziehen diese fest an.



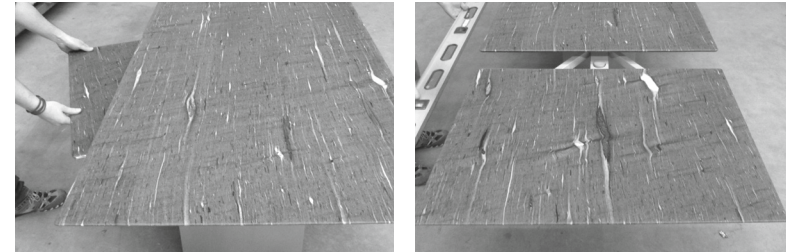
- 11 |** Schwenken Sie die Schwenkplatte entgegen dem Uhrzeigersinn aus ihrer Arretierung zur linken Seite ganz heraus, bis sie mit der Hauptplatte fluchtet. Heben Sie die Schwenkplatte vorsichtig an, bis sie mit der Kunststoffleiste ganz an der Hauptplatte ansteht.

- 12 |** Rücken Sie die Schwenkplatte durch leichtes Schieben und Anheben zur Hauptplatte hin und halten diese fest, während eine zweite Person die Schrauben der Schwenkplatte von unten anzieht.

ACHTUNG Schrauben nicht zu fest anziehen, ein handfestes Anziehen mit einem T-Schlüssel ist völlig ausreichend. Das Spaltmaß zwischen den Platten sollte nun gleichmäßig sein. Ebenso sollten sich die beiden Platten auf gleicher Höhe befinden.

Der Tisch ist nun fertig montiert.

BEDIENUNG



Drehen Sie die Schwenkplatte unter dem Tisch um 90° entgegen dem Uhrzeigersinn. Lösen Sie die Schwenkplatte aus ihrer Arretierung unter der Hauptplatte, indem Sie die Platte in einer kreisförmigen Bewegung zur Bedienseite hin (Wange mit Draenert Logo) entgegen dem Uhrzeigersinn herausdrehen.

Schwenken Sie die Schwenkplatte soweit heraus, bis sie mit der Hauptplatte fluchtet. Heben Sie die Schwenkplatte vorsichtig an, bis diese mit ihrer Kunststoffleiste an der Hauptplatte ansteht. Die Platte arretiert selbständig. Achten Sie darauf, dass Sie die Platte nicht zu schräg in Richtung Hauptplatte anheben, da sonst die Gefahr besteht, dass sich die Platten berühren und es zum Plattenbruch kommen könnte.

Zum Verkleinern des Tisches müssen Sie die Schwenkplatte aus ihrer Arretierung lösen, indem Sie die Schwenkplatte mit einem Ruck zu sich ziehen. Die Platte macht eine kreisförmige Bewegung nach unten, bis sie auf dem Schwenkplattenrahmen aufliegt.

ACHTUNG Die Schwenkplatte muss unbedingt ganz auf dem Schwenkrahmen aufliegen, ansonsten besteht Kollisionsgefahr der Platten beim Einschwenken! Schwenken Sie die Platte im Uhrzeigersinn unter den Tisch, bis sie in ihre Arretierung einrastet. Drehen Sie die Platte nochmals um 90° im Uhrzeigersinn weiter, um die Plattenkanten unter der Hauptplatte verschwinden zu lassen.

HINWEIS Der Tisch lässt sich von der Bedienseite (Wange mit Draenert Logo) nach links im Uhrzeigersinn einschwenken. Zum Herausschwenken gehen Sie bitte in umgekehrter Reihenfolge vor.

PFLEGE

Der Tisch und seine Schwenkmechanik sind wartungsfrei. Zur Pflege der jeweiligen Plattenart beachten Sie bitte die entsprechende Materialinformation.

STANDORTWECHSEL

Beim Standortwechsel eines komplett montierten Tisches niemals am überstehenden Plattenrand tragen. Bei Steinplatten besteht die Gefahr des Plattenbruches.

Verwenden Sie hierzu Tragehölzer, die unter den Unterkleberahmen der Hauptplatte fassen. Tisch nur im eingeschwenkten Zustand anheben, niemals an der Schwenkplatte anheben.

UMZUG

Demontieren Sie den Tisch in umgekehrter Reihenfolge. Die Platten müssen separat vom Unterbau transportiert werden.

Achten Sie darauf, dass die einzelnen Platten immer nur stehend mit entsprechendem Kantenschutz transportiert werden. Liegender Transport führt zum Plattenbruch!

CARE

The table and its mechanism are maintenance-free. In regard to the care of each individual table top, please read the according material information.

INSTRUCTIONS FOR MOVING THE TABLE

In case you like to move the completely assembled table, never carry it only at the edges of the main plate. Especially stone tops may break.

Please use wooden carrying bars, which are must be put under the frame of the main plate. Please lift the table only in closed condition and never lift it on the extension plate.

REMOVAL

Disassemble the table in reverse order. The table tops must be moved separately from the pedestal.

Take care, to transport the table tops only in upright position with a sufficient edge protection. Horizontal transport leads to the breakage of the table tops!

DRAENERT GMBH

STEIGWIESEN 3
88090 IMMENSTAAD/BODENSEE
GERMANY

FON +49 (0) 7545 - 2080

info@draenert.de

www.draenert.de

FOLLOW US

